



NEW スタッフ紹介



新たにTPSのスタッフとして仲間になりました方々をご紹介します。



2名の新しいスタッフが
入社されました☆



皆様どうぞよろしく
お願い致します！



名前：佐藤さん 物件：アーリー迎賓館
趣味：キャンプ 好きな食べ物：かに

Q.勤務中に気を付けていることはありますか？
→ お客様と接する際、常に身なり、マナー、
挨拶を意識しております。

名前：佐藤さん 物件：FEADビル
趣味：アニメ 好きな食べ物：かつ丼、寿司

Q.勤務中に気を付けていることはありますか？
→ テナントの方々、業者の方々への挨拶を心がけて
います

募集中

【本社巡回清掃スタッフを募集しています】

勤務場所：TPS本社 時給：850円(交通費、永年勤続手当、資格手当の支給有！)
募集資格：普通自動車免許必須(AT限定可) 勤務時間：週2~4日、8:30~15:30(6h程度)
業務内容：主にベアで社有車で移動しながら、1日に数物件のマンションやテナントビルの清掃をします。
担当：小松(022-372-0815)

お仕事を探してる方が周りにいたらご紹介お待ちしております！

年末年始休暇のお知らせ

誠に勝手ながら、下記の期間は本社休業となりますので、何卒ご了承くださいませようお願い申し上げます。

～年末年始休暇期間～

2020年12月31日(木)から2021年1月3日(日)まで

会社情報はホームページを！
<http://tps-s.co.jp/>



ブログも随時更新中です！
ぜひご覧ください！

編集後記

すっかり冷え込んできた今日この頃。外に出るのが億劫になってきましたね。

そんな中、毎週1回ゴルフ練習場でクラブを振り回している弊社の社員です。弊社では今、空前のゴルフブーム。在職社員の半数以上がゴルフをするようになり、あっという間にサークル活動のようになりました。まだまだ始めたばかりのメンバーも多く、切磋琢磨しながら練習に励んでいます。寒さに負けずに頑張ります。

MERRY CHRISTMAS

岩崎 慎、小松 さやか、坂井 美佳、横山 幸二 (50音順)



2020
12月号

T P S NEWS

vol.109

光る輝きをサポートします

～究極の夢と空間を追い求めて～

繁栄物語助演会社
株式会社ティ・ピー・エスサービス
住所 仙台市泉区上谷刈字治郎兵衛下48-3
電話 022-372-0815
発行責任者 藤巻 紀夫

この紙面は「繁栄物語助演会社」として地域の皆様、お客様、社員、お取引先の皆様、そして志を共にする関係業界の皆様のお役に立つために編集されています

安全衛生委員会を設置しました

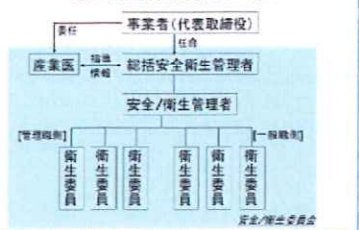
10月27日(火) 弊社で第1回目となる「安全衛生委員会」が開催されました

安全衛生委員会とは・・・労働災害防止のための自主活動を促進するため、安全衛生に関する調査審議機関として設けることが労働安全衛生法において定められています



第1回目の安全衛生委員会では、議長(藤巻常務)、衛生管理者(中川課長)、安全管理者(鈴木係長)の他、従業員代表(坂井、尾形、小松)が出席し、会の運営目的の共有や、年間事業計画を話し合い決定しました。今後も継続的に毎月開催されます。

安全衛生委員会の作り方
(安全衛生規則施行令第9条)



安全衛生委員会では、従業員が心身ともに健康で、安全な労働環境の中、安心して働けるような計画を策定し対策してまいります。何かありましたら委員会で講じていきますので、ご意見やご要望があるときは衛生委員まで！

社長コラム

気が付けば、2020年もあと1カ月です。東北はずっと冬の気配を感じる日が多くなって来ました。昨年の冬は記録的暖冬・少雪になりましたが、今年の冬は寒さも雪の量も平均並みなのではないでしょうか？気象庁が発表している今年の11月から来年1月までの3カ月予報では、東北地方は【気温＝ほぼ平均並み】、【降水量＝ほぼ平均並み】、【日本海側の降雪量＝ほぼ平均並み】とのことです。何となく平坦な予想ですね。

その一方で、テレビや紙面で報じられていますが、今冬の鍵を握るのは現在発生中の「ラニーニャ現象」と予報されています。ラニーニャ現象とは、太平洋赤道域の海水温の低い状態が1年ほど続き、広い範囲で例年よりも寒くなる現象のようです。ラニーニャ現象が起きると、冬には大陸からの寒気が流れ込みやすくなる可能性があり「厳冬」の予報がされています。過去にラニーニャ現象を報じられた2017年2月、福井市では、7日一日だけで147cmの積雪となり記録的大雪となりました。このように今年は、それぞれの気象予報士の方々が「ラニーニャ現象」を口にしておりますので、大雪や寒波も想定して事前の対策・準備を確実にしておくことが大切です。

2020年はコロナ禍により、思い通りの生活や行動が出来なかったことでしょう。

しかし来年2021年、新たな年は健康で楽しい1年間が迎えられるように残り1カ月、この12月も体調管理には注意し、元気に笑顔で過ごしましょう。

「笑う門には福来る」

斎藤 正人

営業課 より

コロナウイルス 関連アイテムのご紹介

コロナ第3波到来!?

全国的に新型コロナウイルスの感染者が増えてきました。冬場は外気の寒さが強く、換気を怠りがちになり、感染のリスクが増えます。十分な**加湿**とこまめな**換気**を実施して、予防に徹しましょう!



今回紹介する『NSAC-TH1001』!

あくまでも顔表面温度の測定になるのですが、認証時間が0.5秒、測定温度誤差が±0.5℃。そしてなんと、なんと! 顔認証の登録枚数が22,400枚となります。とても優れたものですね。顔登録をすることでマスクをしていてもAIが顔を認証、入退管理にも活用できますしその上、測定した人の温度、時間のログをエクセルデータとして残せるので整理する上でとても便利です。オプションでポールスタンド、卓上スタンド、消毒用ノータッチ式ディスペンサーもあるので色々な場面でお使い頂けると思います。

平熱時には画面がグリーンになり、高熱時には画面が赤になるので、一目で熱の有無が確認できます。その上、検温従事者の、人件費削減にもなります。

こちらが『NSAC-TH1001』です。この機種ではないものの、イオン、ユニオロなど最近いたるところで同じようなカメラが採用になっていますよ!



皆で防ごう! インフルエンザ感染

~私たちが日常生活でできること~

冬に流行る風邪といったら、インフルエンザやノロウイルスが代表的なものです。しかし今年は例年がない、コロナウイルスにも注意が必要です。自分ができる防御策は徹底し規則正しい生活を心がけ、この冬を乗り越えていきましょう☆感染予防のポイントを今一度、みんなで確認していきましょう!!

インフルエンザの感染経路は?

●インフルエンザの感染経路は、飛沫感染と接触感染です。

【飛沫感染】

- ・感染した人の咳・くしゃみに含まれるウイルスを吸い込むことによる感染です。
- ・予防には、マスクやティッシュ等で口と鼻を覆う等の、咳エチケットが効果的。

【接触感染】

- ・ウイルスの付着した手で、目・口・鼻を触ることによる感染です。
- ・予防には、手洗い・消毒が効果的です。

日常生活における感染予防のポイント

●こまめな手洗い・消毒を心がけよう

- ・手洗いは流水と石鹸で15秒以上行い、水分を十分にふき取りましょう。
- ・手が洗えない状況であれば、手指消毒用アルコール製剤を手にすり込もう!

●顔を触らないようにしましょう

- ・手に付着したウイルスが目・口・鼻の粘膜から体内に入らないよう、手で顔を触らないようにしましょう。

●「咳エチケット」を意識しましょう

- ・咳やくしゃみが出るときは、マスク等で口や鼻を覆うなどの「咳エチケット」を心がけましょう。

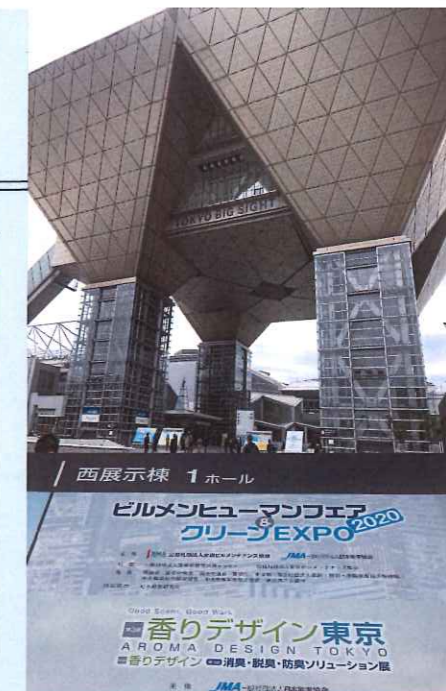
ビルメンヒューマンフェア & クリーンEXPO 2020

会場：東京ビッグサイト

コロナ禍ならではの配慮を感じました

11月12日、ビルメンテナンス業界主催のビルメンフェアに参加してきました。コロナ禍の中での参加に少し迷いはありましたが、事前登録制による入会制限や、入口での検温等、コロナ対策をされた中での開催ということで、参加に踏み切りました。

現地で感じたのは、見学者同士ではそれほど混みあっておらず、展示品を近くで見たり、出店者側の担当者に質問したりがしやすい環境でした。私は、ビルメンフェア自体に初めて参加しましたが、聞くところによると例年はかなりごった返しているそうです。出店側は、少しでも多くの人に見てほしいと思うのですが、見学者側からするとかなり快適でした。出入りも入館証をかざす動作と、検温チェックがスムーズで、待ち時間もほとんどない状況でした。



「AI・自動・充電式・感染症対策」といったワードの商品が多数

実際に参加して感じたのは、推奨商品のキーワードが似ていることです。AIお掃除ロボや自動洗浄機、コードレス化された充電式清掃用品等。更に今年はコロナ対策として感染症予防対策用の洗剤やそれを散布する機材が数多く出展されていました。その他にも、日々の清掃で使用可能な便利な商品が多数ありました。

ビルメンテナンスの真の価値は「建物に求められる社会的需要をビルオーナーとビルメンテナンスが共有し、協働して応えること」という協会の考えのもとに、優れた情報や資材を取り入れ、建物を利用する皆様に心地よい空間を提供できるよう、これからも努めていきます。



全自動洗浄機



軽量で折りたためる自動洗浄機



コードレス背負い型掃除機



アップライト型ではない回転ブラシ式掃除機



トイレ掃除用品



感染症予防商ブース

東京ならではの風景を撮ってみました

東京出張の際、東京ならではの写真が撮れましたので(自己評価ですが……)掲載させていただきました。左は誰もが知る東京タワーです。近くを歩いた時に撮ってみました。右はタワービルにある会社の会議室から撮った風景です。

